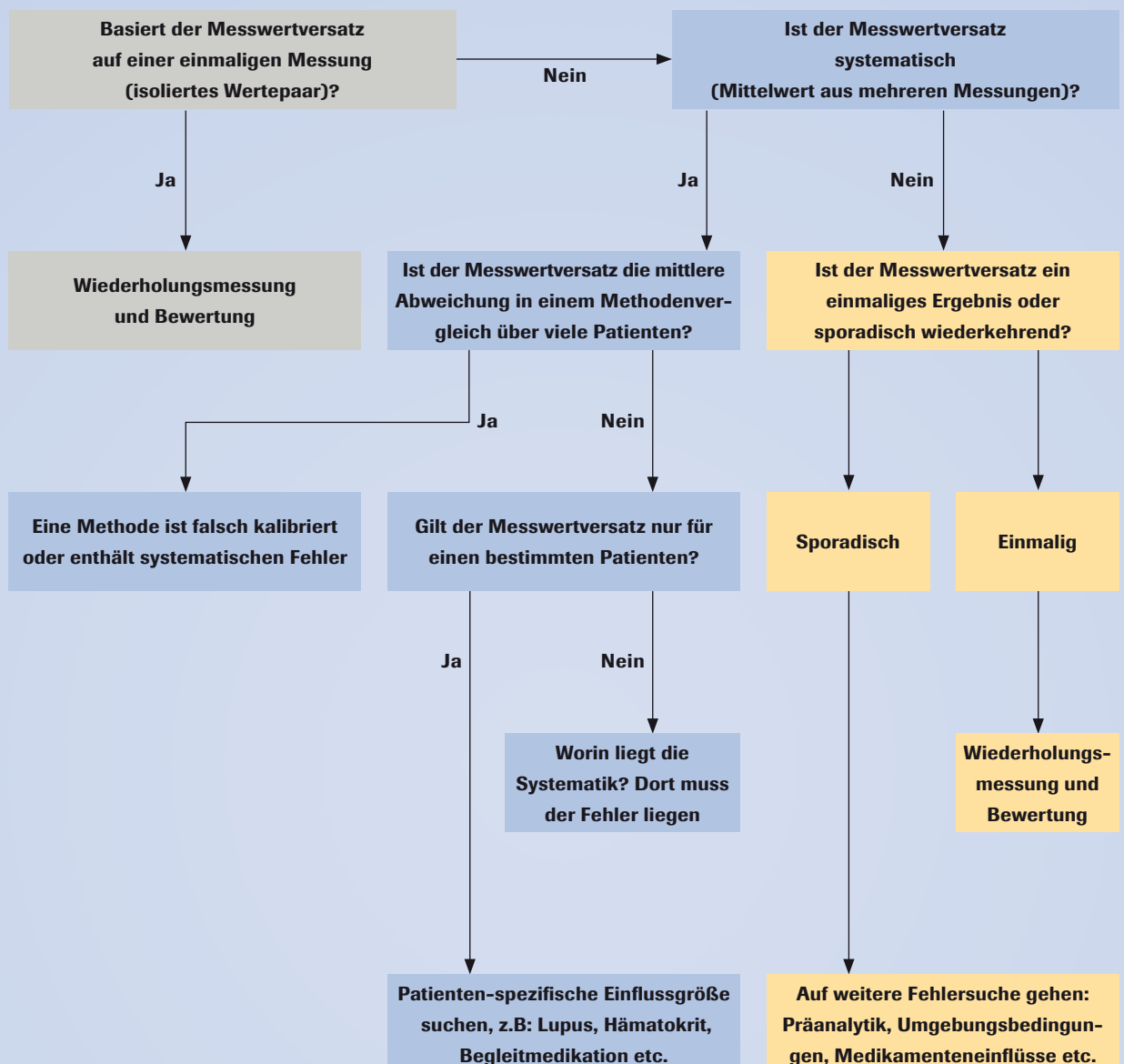


Prinzipielles Vorgehen bei Messwertabweichungen

Beispiel: INR-Wert Labor 2,3 und INR-Wert CoaguChek 3,5



Messwertabweichungen

Was ist zu tun, wenn therapeutisch relevante Unterschiede auftreten?

Beispiel: INR-Wert Labor 2,3 und INR-Wert CoaguChek® 3,5

A Basiert der Messwertversatz auf einem isolierten Wertepaar (d.h. nur einmalig aufgetreten)?

- Wenn ja** → Wenn möglich, Messung wiederholen und bewerten.
Wenn nein → Bitte weiter mit B

B Ist dieser Messwertversatz systematisch (z.B. Mittelwert aus mehreren Messungen)?

- Wenn ja** → Bitte weiter mit C
Wenn nein → Bitte weiter mit E

C Ist der Messwertversatz die mittlere Abweichung in einem Methodenvergleich über Werte von vielen Patienten?

- Wenn ja** → Eine der beiden Methoden ist falsch kalibriert oder weist einen anderen systematischen Fehler auf.
Wenn nein → Bitte weiter mit D

D Gilt der Messwertversatz nur für einen bestimmten Patienten?

- Wenn ja** → Nach patientenindividueller Einflussgröße suchen (z.B. Begleitmedikation, Lupus, Hämatokrit, Antiphospholipid-Syndrom).
Wenn nein → Worin liegt die Systematik? Dort muss der Fehler liegen.

E Ist der Messwertversatz ein einmaliges Ergebnis oder sporadisch wiederkehrend?

- Wenn einmalig** → Kann vorkommen, keine weitere Aktion.
Wenn sporadisch wiederkehrend → Auf weitere Fehlersuche gehen: Präanalytik, Umgebungsbedingungen, Medikamenteneinflüsse etc.

Roche Diagnostics Deutschland GmbH
Sandhofer Straße 116
68305 Mannheim

COAGUCKEK und WEIL ES MEIN LEBEN IST
sind Marken von Roche.

© 2012 Roche Diagnostics. Alle Rechte vorbehalten.

www.roche.de
www.coaguheck.de

CoaguChek®
Weil es mein Leben ist

